

-----  
Đề ra:

Câu 1: (2,5 điểm)

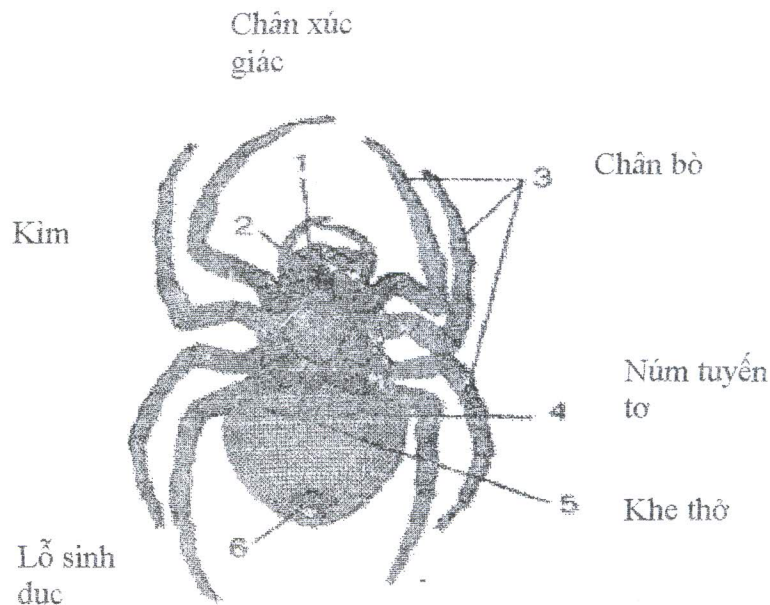
- Nêu vai trò thực tiễn của ngành Động vật nguyên sinh?
- Trình bày đặc điểm chung của ngành Ruột khoang?

Câu 2: (4,5 điểm)

- Em hãy trình bày vòng đời phát triển của Giun đũa? Giun đũa khép kín vòng đời thì gây ra những tác hại nào đối với sức khỏe con người? (3,0 điểm)
- Trái tự vệ bằng cách nào? Nêu đặc điểm cấu tạo của trái phù hợp với cách tự vệ đó?(1,5 điểm)

Câu 3: (1,5 điểm)

Sau khi học xong “Lớp Hình Nhện” bạn Nam chú thích các bộ phận cấu tạo ngoài của Nhện như sau:



- Theo em, em có đồng ý cách chú thích của bạn Nam không ? Tại sao? (0,5 điểm)
- Nếu em có ý kiến khác thì em hãy chú thích lại theo thứ tự 1,2,3,4,5,6 không vẽ lại hình. (1 điểm)

Câu 4: (1,5 điểm) Địa phương em có những biện pháp nào chống sâu bọ có hại nhưng an toàn cho môi trường?

----- Hết -----

-----  
**HƯỚNG DẪN CHẤM**

Câu	Nội dung	Điểm
<b>Câu 1a:</b> ( 1,5 điểm)	* Lợi ích: - Làm thức ăn cho giáp xác nhỏ và động vật nhỏ khác. - Làm sạch môi trường nước. * Tác hại: - Gây bệnh cho động vật. - Gây bệnh cho người.	0,5 0,5 0,25 0,25
<b>Câu 1b:</b> ( 1 điểm)	-Cơ thể đối xứng tỏa tròn -Ruột dạng túi -Thành cơ thể gồm hai lớp tế bào -Tự vệ và tấn công bằng tế bào gai	0,25 0,25 0,25 0,25
<b>Câu 2a:</b> ( 3,0 điểm)	- Vòng đời giun đũa: Trứng giun theo phân ra ngoài, gặp ẩm và thoáng khí, phát triển thành dạng ấu trùng trong trứng. Người ăn phải trứng giun( qua rau sống, quả tươi...), đến ruột non, ấu trùng chui ra, vào máu đi qua gan, tim, phổi rồi về lại ruột non lần 2 mới chính thức ký sinh ở đây. - Tác hại với sức khỏe con người: gây đau bụng, đôi khi gây tắc ruột và tắc ống mật và suy dinh dưỡng cho con người.	1,5 1,5
<b>Câu 2b:</b> ( 1,5 điểm)	- Trai tự vệ bằng cách co chân, khép vỏ. - Nhờ vỏ cứng, 2 cơ khép vỏ vững chắc nên kẻ thù khó có thể ăn phần thịt ở bên trong.	0,5 1,0
<b>Câu 3:</b> ( 1,5 điểm)	-Em không đồng ý. Vì bạn Nam chú thích một số bộ phận sai. -Em chú thích là: 1: Kim; 2: Chân xúc giác; 3: Chân bò; 4: Khe thở; 5: Lỗ sinh dục; 6: Núm tuyến tơ.	0,5 1
<b>Câu 4:</b> ( 1,5 điểm)	-Biện pháp vật lí.( hun khói, vọt, cành lá, ánh ánh đèn.....) -Sử dụng sinh vật có lợi tiêu diệt sâu bọ có hại. ( Tùy theo hiểu biết của HS nếu các em trả lời cách khác đúng vẫn cho điểm tối đa)	0,75 0,75

-----HẾT-----