

PHÒNG GD&ĐT
HUYỆN PHÚ LỘC

ĐỀ KIỂM TRA KÌ II - NĂM HỌC 2015 -2016
Môn: **Sinh học** - Lớp: 7
Thời gian làm bài: 45 phút (không kể thời gian giao đề)

ĐỀ CHÍNH THỨC

Đề ra:

Câu 1 : (1,5đ) Nêu những đặc điểm cấu tạo ngoài củaẾch đồng thích nghi với đời sống ở nước ?

Câu 2 : (1,5đ) So sánh điểm khác nhau về hệ tuần hoàn của Thằn lằn vàẾch đồng ?

Câu 3 : (3đ)

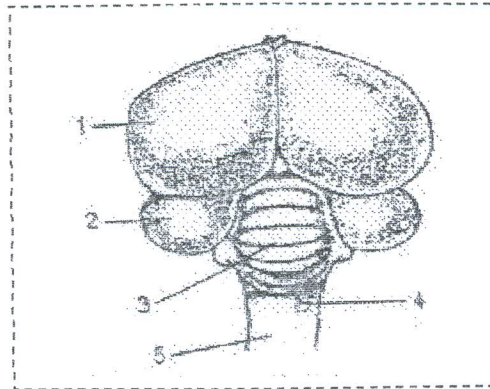
a/ Nêu những lợi ích của lớp Thú đối với đời sống con người và cho ví dụ .

b/ Em hãy sắp xếp các động vật sau vào các bộ thú đã học : Chó sói, Hồ, Nhím, Khí, Vượn, Chuột đồng, Ngựa, Hươu, Voi, Báo.

Câu 4 : (2đ)

a/ Trình bày những đặc điểm sinh sản của chim bồ câu thích nghi với đời sống bay lượn.

b/ Chú thích sơ đồ cấu tạo bộ não của chim bồ câu.



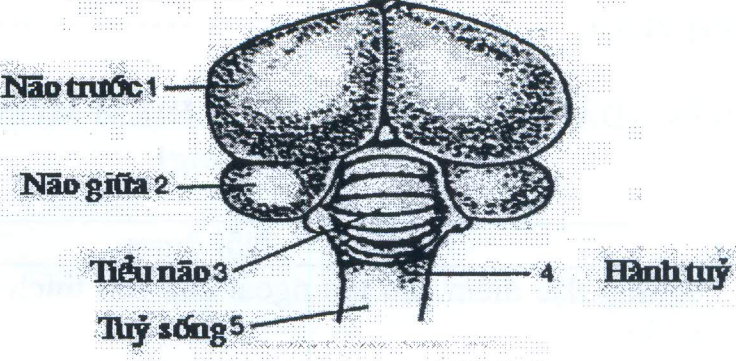
Câu 5 : (1đ) Hướng tiến hóa của hệ hô hấp ở động vật thể hiện như thế nào ? Cho ví dụ ?

Câu 6: (1đ) Nêu các biện pháp để bảo vệ sự đa dạng sinh học ?

-----HẾT-----

HƯỚNG DẪN CHẤM VÀ THANG ĐIỂM MÔN SINH HỌC 7
(gồm 02 trang)

Câu	Ý	Nội dung	Điểm					
Câu 1 (1,5điểm)		Những đặc điểm cấu tạo ngoài của ếch thích nghi với đời sống ở nước:						
		- Đầu dẹp, nhọn khớp với thân thành 1 khối thuôn nhọn về phía trước.	0,5đ					
		- Da trần, phủ chất nhầy và ẩm dễ thấm khí. - Các chi sau có màng bơi căng giữa các ngón	0,5đ 0,5đ					
Câu 2 (1,5điểm)		Sự khác nhau:						
		<table border="1" style="width: 100%;"> <thead> <tr> <th>Thằn lằn</th> <th>Ếch</th> </tr> </thead> <tbody> <tr> <td>- Tim 3 ngăn, tâm thất có vách hụt</td> <td>- Tim 3 ngăn (2 tâm nhĩ và 1 tâm thất)</td> </tr> <tr> <td>- Máu ít bị pha hơn</td> <td>- Máu pha nhiều hơn</td> </tr> </tbody> </table>	Thằn lằn	Ếch	- Tim 3 ngăn, tâm thất có vách hụt	- Tim 3 ngăn (2 tâm nhĩ và 1 tâm thất)	- Máu ít bị pha hơn	- Máu pha nhiều hơn
Thằn lằn	Ếch							
- Tim 3 ngăn, tâm thất có vách hụt	- Tim 3 ngăn (2 tâm nhĩ và 1 tâm thất)							
- Máu ít bị pha hơn	- Máu pha nhiều hơn							
Câu 3 (3điểm)	a	* Lợi ích của lớp thú:						
		- Cung cấp thực phẩm: heo, bò..	0,25đ					
		- Cung cấp nguyên liệu cho ngành mỹ nghệ: da, lông (Hồ, báo)	0,25đ					
		- Cung cấp dược liệu quý: Sừng, nhung hươu, mật gấu..	0,25đ					
		- Làm vật thí nghiệm: chuột bạch, khí..	0,25đ					
		- Cung cấp sức kéo: Trâu, bò, voi...	0,25đ					
	- Các loại ăn thịt tiêu diệt các loài gặm nhấm phá hại nông, lâm nghiệp: Chuột, thỏ..	0,25đ						
	b	Bộ gặm nhấm: Nhím, chuột đồng	0,25đ					
	Bộ ăn thịt: Hồ, Báo, Chó sói	0,25đ						
	Các bộ móng guốc: - Bộ guốc chẵn: Hươu	0,25đ						
	- Bộ guốc lẻ: Ngựa	0,25đ						
	- Bộ voi: Voi	0,25đ						
	Bộ linh trưởng: Khí, Vượn	0,25đ						
Câu 4 (2điểm)	a	Đặc điểm sinh sản của chim thích nghi đời sống bay lượn:						
		- Xoang huyết lộn ra làm cơ quan giao phối tạm thời → gọn nhẹ cơ thể . - Số lượng trứng ít, buồng trứng bên phải tiêu giảm.	0,5đ 0,5đ					

Câu	Ý	Nội dung	Điểm
	b	 <p>The diagram illustrates the nervous system of an earthworm. It shows a pair of large anterior brains (1), a pair of smaller middle brains (2), and two pairs of cerebral ganglia (3) located in front of the first pair of metamereres. A pair of ventral nerve cords (4) runs along the bottom of the body, with a pair of lateral ganglia (5) on each side of the nerve cord.</p>	1,0đ
Câu 5 (1điểm)		Hệ hô hấp từ chưa phân hóa → da → mang → da và phổi → phổi. Ví dụ: ĐVNS → giun đất → cá → ếch đồng → thú.	0,5đ 0,5đ
Câu 6 (1điểm)		Các biện pháp bảo vệ sự đa dạng sinh học: - Nghiêm cấm khai thác rừng bừa bãi. - Cấm săn bắt, buôn bán động vật hoang dã. - Thuần hóa, lai tạo giống để tăng độ đa dạng sinh học - Đẩy mạnh các biện pháp chống ô nhiễm môi trường	0,25đ 0,25đ 0,25đ 0,25đ

-----HẾT-----