

ĐỀ CHÍNH THỨC

Câu 1: (1.5 điểm) Trình bày cấu tạo ngoài và di chuyển của trùng roi xanh?

Câu 2: ( 1 điểm) Sự khác nhau giữa san hô và thủy tức trong sinh sản vô tính mọc chồi?

Câu 3: ( 2 điểm)

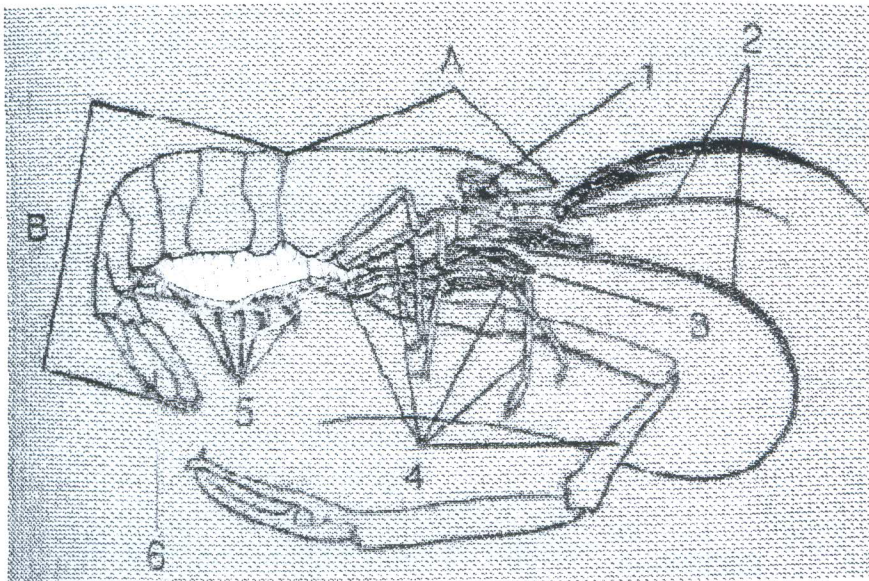
a) Cuộc phải giun đất thấy có chất lỏng màu đỏ chảy ra, đó là chất gì ?

b) Lợi ích của giun đất đối với đất trồng trọt như thế nào?

Câu 4: (4 điểm)

a) Ngành thân mềm có những lợi nào?

b) Hãy chú thích cấu tạo ngoài của tôm sông theo số thứ tự ở hình vẽ?



c) Địa phương em có biện pháp nào chống sâu bọ có hại nhưng an toàn cho môi trường?

Câu 5: (1.5 điểm)

Trình bày chức năng của vây lưng, vây hậu môn và vây đuôi của cá chép ?

-----HẾT-----

**ĐÁP ÁN VÀ HƯỚNG DẪN CHẤM**

Câu	Nội dung	điểm
Câu 1:	Cấu tạo : Cơ thể gồm một tế bào có kích thước hiển vi Cơ thể hình thoi, đuôi nhọn, đầu tù và có một roi dài Di chuyển: Nhờ roi xoáy vào nước giúp trùng roi di chuyển vừa tiến vừa xoay	0,5 đ 0,5 đ 0,5 đ
Câu 2:	Thủy tức: Chồi con khi tự kiếm ăn được tách khỏi cơ thể mẹ để sống độc lập San hô: Cơ thể con không tách rời cơ thể mẹ mà dính với cơ thể mẹ tạo nên tập đoàn san hô có khoang ruột thông với nhau	0,5 đ 0,5 đ
Câu 3	a) Đó là máu. Vì giun đất bắt đầu có hệ tuần hoàn kín, máu mang sắc tố chứa sắt nên có màu đỏ. b) Giun đất đào xới đất làm cho đất tơi xốp, thoáng khí Chất thải của giun đất là nguồn mùn và chất dinh dưỡng cho đất làm tăng độ màu mỡ cho đất	1 đ 0,5 đ 0,5 đ
Câu 4:	a) Ngành thân mềm có lợi: Làm thực phẩm cho con người Làm thức ăn cho động vật Làm đồ trang trí, trang sức Làm sạch môi trường nước Có giá trị xuất khẩu Có giá trị về mặt địa chất b) Mỗi chú thích đúng 0.25 đ c) Bắt sâu, bẫy đèn Sử dụng thiên địch tiêu diệt sâu bọ có hại	Mỗi ý đúng 0.25 đ 0,5 đ 0,5 đ
Câu 5:	Vây lưng, vây hậu môn: làm tăng diện tích dọc của thân giúp cá khi bơi không bị nghiêng ngã Vây đuôi đẩy nước giúp cá tiến lên phía trước	1 đ 0,5 đ

----- HẾT -----